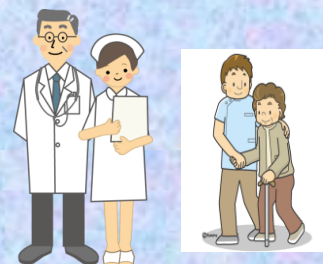


高額介護合算療養費 申請について

12月中旬頃より対象の方には申請書が送付されています。申請書が届いたら、下記のものを持って、国保ねんきん課または各支所庁舎内健康福祉地域事務所で手続きを行ってください。

- <持っていくもの>
- ・健康保険証
 - ・介護保険証
 - ・印鑑
 - ・支給対象者の通帳
 - ・領収書



マイナンバー届いていますか？

大切に保管を！

皆さんに個人番号(マイナンバー)が記載された通知が届いていると思いますが、これは、税や社会保障などの手続きの際に、市役所の窓口などで提示が求められますので、大切に保管してください。

まだ、手元に届いていない場合は、「市役所市民課」まで連絡をしてください。

※顔写真付きの身分証明書の申請は、必須ではありません。

<注意>
マイナンバーを悪用した被害に遭わないように、安易に他人に教えないようにしましょう！



成 様は今年も無事に年末を迎えることができました。平成27年
28年来年にも同じように迎えることができようか？ 私たちは皆
年も居宅の職員一同、力を合わせてがんばりますので、平
8年もしくお願いいたします！

居宅だより

平成28年1・2月

(第101号)



オーフスの会 (家族介護者の会)

日時：1月15日(金) 11時30分～
場所：こんぴら丸(田中町)
内容：新年会&座談会
会費：1000円
予約が必要です。30-8071
(廣田まで)

多数のご参加を
お待ちしております

担当のケアマネでも



介護の仲間と語り
合い、ストレス解
消しませんか？

ノロウイルス予防対策

★外出後や食事の前、排泄後など、
手洗い・うがいをしっかり行う
★食品は適切な温度管理をする

インフルエンザ予防対策

★流行前の予防接種
★咳エチケット
★外出後の手洗い・消毒
★適度な湿度の保持
★十分な休養とバランスのとれた
栄養
★人込みや繁華街への外出を控える

あさひ園居宅介護支援事業所

発行責任者：頼藤繁夫
編集責任者：澤田美千代

〒866-0824
八代市上日置町2345
FAX: 344-1111
TEL: 344-1112

